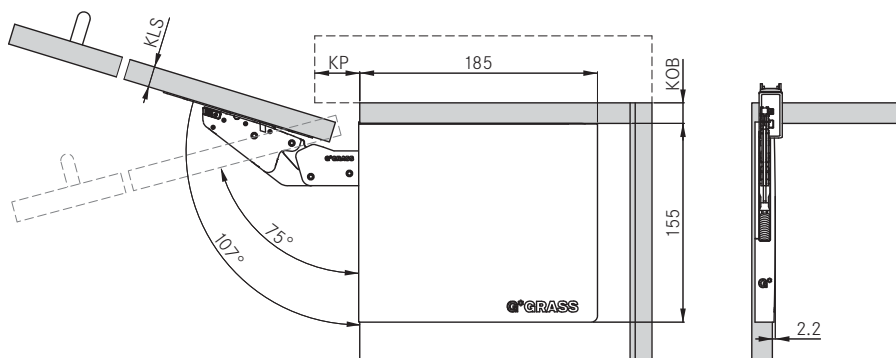


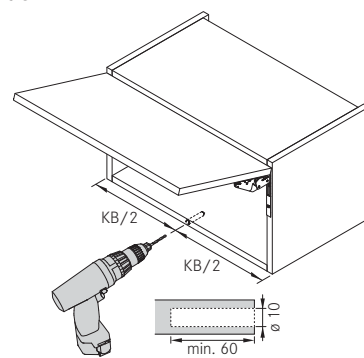
KINVARO T-SLIM Для фасадов из алюминиевого профиля Schuco, врезной монтаж

Техническая информация

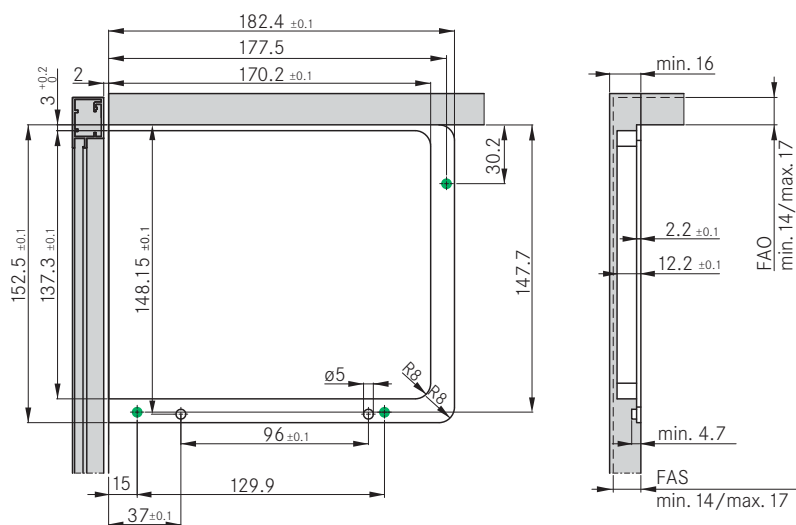
Необходимое пространство



Tipmatic Pin



Позиция фрезерования на боковой стенке



● Винт с потайной головкой 3.5 x 13 мм

Расчет коэффициента мощности (КМ)

Высота двери (мм) x {вес двери (кг) + 2 x вес ручки (кг)}

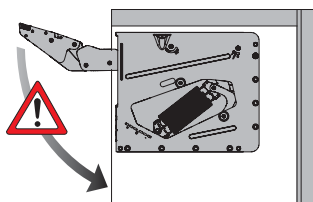
		Выступ венца					
		Верх. панель корпуса					
Толщина двери (KLS)	19	57	64	67	70	77	84
	20						
	22						
	24						
	26						
	28						
	30						
	32						

Выступ венца (KP)

	Коэффициент мощности (КМ)		
	250 – 550	500 – 1100	1000 – 2250
200	1.3 – 2.8	2.5 – 5.5	5.0 – 11.3
250	1.0 – 2.2	2.0 – 4.4	4.0 – 9.0
300	0.8 – 1.8	1.7 – 3.7	3.3 – 7.5
350	0.7 – 1.6	1.4 – 3.1	2.9 – 6.4
400	0.6 – 1.4	1.3 – 2.8	2.5 – 5.6
450	0.6 – 1.2	1.1 – 2.4	2.2 – 5.0
500	0.5 – 1.1	1.0 – 2.2	2.0 – 4.5
550	0.5 – 1.0	0.9 – 2.0	1.8 – 4.1

Вес двери в кг

Размеры в миллиметрах



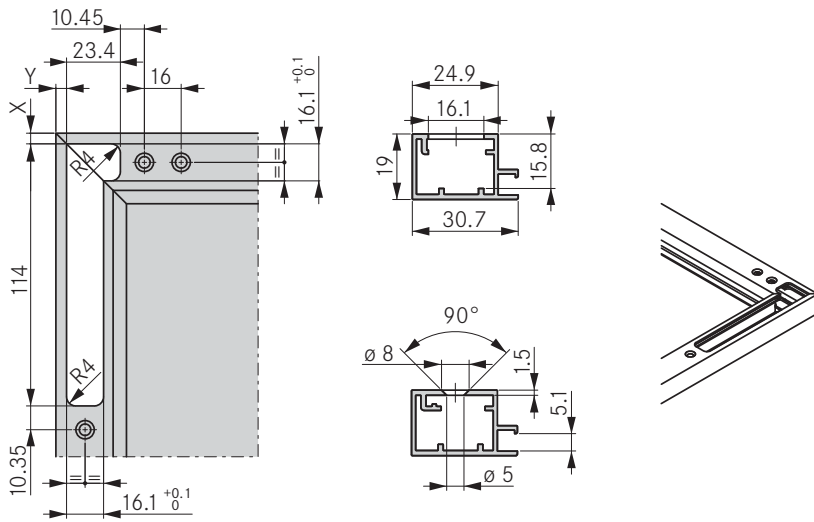
Внимание!
Осторожно: опасность травм!
Фурнитура под натяжением пружины!

Условные обозначения

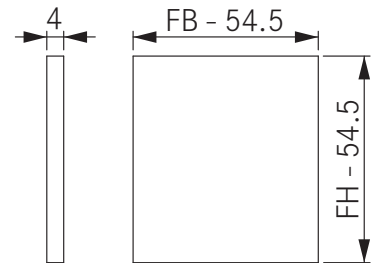
- F Фуга
- FAO Наложение фасада, верхнее
- FAS Наложение фасада, боковое
- FH Высота фасада
- KB Ширина корпуса
- KLS Толщина двери
- KOB Верхняя панель корпуса
- KP Выступ венца
- КМ Коэффициент мощности

Инструкция по изготовлению фасада из алюминиевой рамки Schuco

Позиция фрезерования алюминиевой рамки под крепление фасада



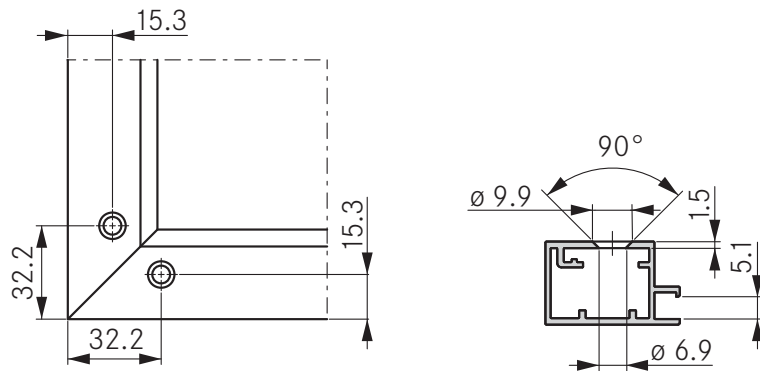
Раскрой стекла



● Винт с потайной головкой M4 x 10 мм

Все размеры без допуска, $\pm 0,1$

Позиция сверления алюминиевой рамки под угловую стяжку



● Винт с потайной головкой M5 x 8 мм

Наложение фасада, верхнее

		X			
Наложение фасада, верхнее (FAO)	14	4.65			
	15	5.65			
	16	6.65			
	20	7.65			

Наложение фасада, боковое

		Y			
Наложение фасада, боковое (FAS)	14	4.65			
	15	5.65			
	16	6.65			
	20	7.65			

Размеры в миллиметрах

Условные обозначения

FAO Наложение фасада, верхнее
 FAS Наложение фасада, боковое
 FH Высота фасада
 KB Ширина корпуса