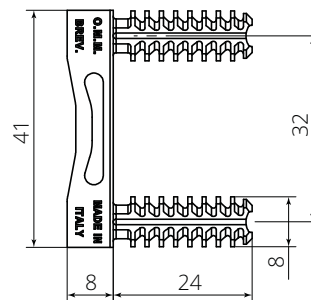
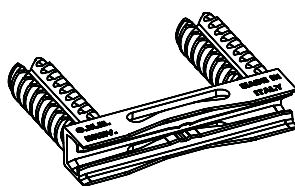


GN 400

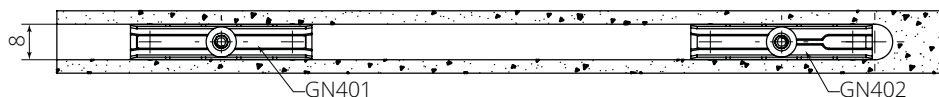
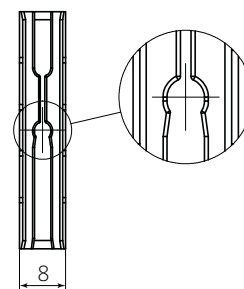
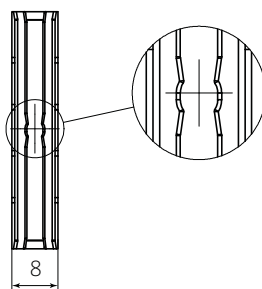
Скрытый полкодержатель



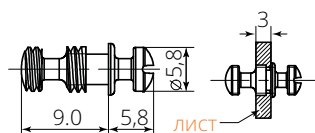
Полкодержатель проходной GN401



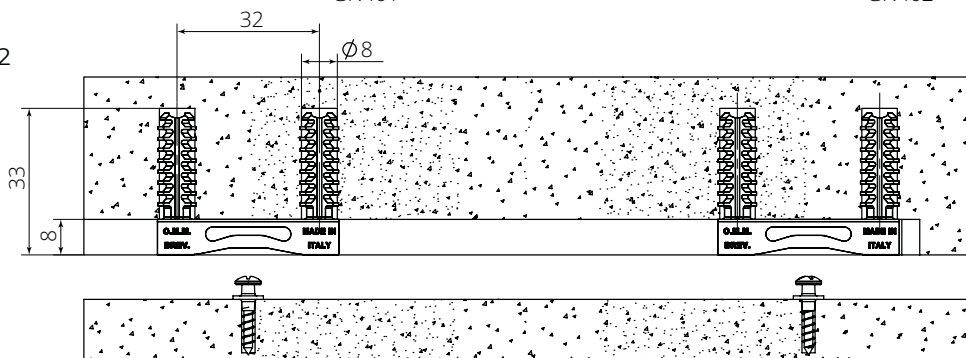
Полкодержатель концевой GN402



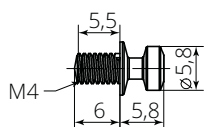
Винт двусторонний М6х9



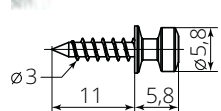
ЛИСТ



Винт М4х6



Саморез D3x11



Инструмент для установки полкодержателей

Скрытый полкодержатель. Устанавливается в паз шириной 8мм. Материал – пластик. Максимальный вес 40 кг, максимальная горизонтальная сила 30 кг. Фиксация полки горизонтальная. Для крепления используются винты на выбор (приобретаются дополнительно). Инструмент для монтажа приобретается дополнительно.

Наименование	Артикул	Размер, исполнение	Нагрузка, кг
Полкодержатель проходной GN401	P.GN401.8x8.55	41x32x8мм, пластик	макс. 40
Полкодержатель концевой GN402	P.GN402.8x8.55	41x32x8мм, пластик	макс. 40
Инструмент для монтажа	P.UT.GN400.02	сталь	
Винт М4х6 для полкодержателя	P.GN400.M4x6.02	M4x6, цинк	
Саморез D3x11 для полкодержателя	P.GN400.D3x11	D3x11, цинк	
Винт двусторонний М6 для полкодержателя	P.GN400.M6.9.02	M6x9, цинк	