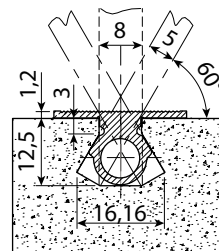
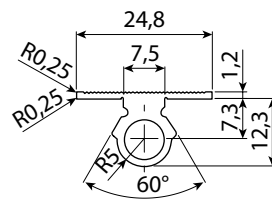
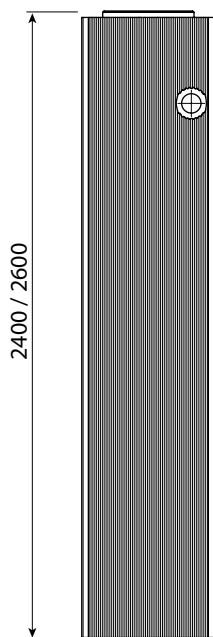


# PIVOT ST 721

Натяжитель фасада, интегрированный в алюминиевый профиль.



Устройство для профилактики и выправления прогиба фасада.

#### Особенности натяжителя ST 721:

- Алюминиевый профиль врезается в дверное полотно. Возможна установка в один уровень с поверхностью полотна.
- Аккуратная эстетичная обратная сторона фасада.
- Регулировка натяжения осуществляется с торца: сверху или снизу ( в зависимости от установки) ключом №4.

Наименование	Артикул	Длина стержня, мм	Комплектация
ST 721	S.A501.2400.00	2400	Шпилька-профиль.
	S.A501.2600.00	2600	Шпилька-профиль.

#### Общая рекомендация:

При ширине двери более 600мм натяжители ставятся попарно. Натяжители устанавливаются вертикально с обратной стороны двери в подготовленные пазы максимально близко к краю двери.