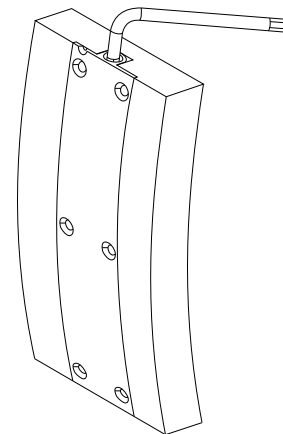
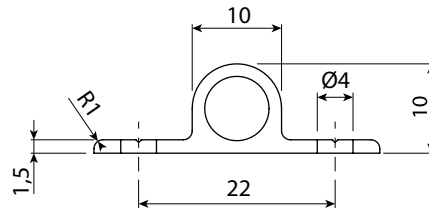
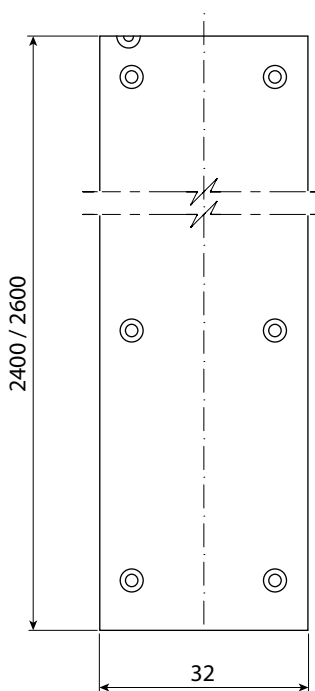


PIVOT ST 701

Натяжитель фасада, интегрированный в алюминиевый профиль.



Устройство для профилактики и выправления прогиба фасада.

- Алюминиевый профиль врезается в дверное полотно. Возможна установка в один уровень с поверхностью полотна.
- Аккуратная эстетичная обратная сторона фасада.
- Можно применять в фасадах любой ценовой категории, в том числе премиум класса.
- Регулировка натяжения осуществляется с торца: сверху или снизу (в зависимости от установки) ключом №4.

| Наименование | Артикул | Длина стержня, мм | Комплектация |
|--------------|----------------|-------------------|------------------|
| ST 701 | S.A335.2400.00 | 2400 | Шпилька-профиль. |
| | S.A335.2600.00 | 2600 | Шпилька-профиль. |

Общая рекомендация:

При ширине двери более 600мм натяжители ставятся попарно. Натяжители устанавливаются вертикально с обратной стороны двери в подготовленные пазы максимально близко к краю двери.